

## Vorteile sichern

### Ökonomisch sinnvolle Konstruktion:

Die Bodentreppe kann unabhängig von sonstigen Sanierungen sofort gedämmt werden.

### Auch für den Heimwerker:

Für geschickte Heimwerker auch selber problemlos durchführbar.

### Verbesserung des Wärmeschutzes:

U-Wert vorher: 4 W/m<sup>2</sup>K

U-Wert nachher: 0,5 W/m<sup>2</sup>K

Um den Faktor 8!

### Tipp:

- Die Laibung des Treppenloches nicht vergessen!
- Eine umlaufende Luftdichtung installieren (Beseitigung des „Kamin-Effektes“)

### Amortisationszeit:

ab 1 Jahr

### Komfort:

Durch die Verbesserung der Dämmung verringern sich die Heizkosten – auch kleine Maßnahmen sind sinnvoll.  
Zug-Erscheinungen werden beseitigt.

## LouRius

### Ihr Partner für Wärmedämmung

#### Leistungen

- Gebäudeanalyse
- Energetische Beratung
- Detaillierte Planung
- Hochleistungsdämmstoffe
- Über 70 Dämmverfahren rund um's ganze Haus
- Alles aus einer Hand
- Geprüfte Markenprodukte
- Termingerechte Lieferung
- Fachgerechte Ausführung

Partner des Deutschen Energieberater-Netzwerks DEN

### Fordern Sie weitere Informationen und eine individuelle Beratung an und fragen Sie uns:

LouRius Consulting GmbH  
Möllner Landstraße 30  
22113 Oststeinbek  
Telefon: 040-2368 6784  
Fax: 040-2368 6796  
Mail: [info@lourius.de](mailto:info@lourius.de)  
[www.lourius.de](http://www.lourius.de)



LouRius – gut beraten, perfekt gedämmt

# Dämmtipp Bodentreppe

Nachträgliche Wärmedämmung von ungedämmten Bodentritten.

### Der Effekt

- Energiekosten einsparen
- CO<sub>2</sub>-Ausstoß senken
- Beseitigung von Zugerscheinungen



## Bestandsbeschreibung

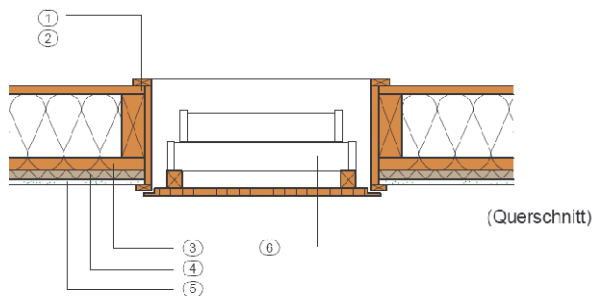
In den meisten Gebäuden sind die Bodeneinschubtreppen unzureichend oder gar nicht gedämmt. Da diese Treppen zudem undicht sind, verursachen sie trotz relativ kleiner Fläche beachtliche Wärmeverluste:

Eine ungedämmte und undichte Bodentreppe führt zu starken Zugerscheinungen, dem sogenannten Kamineffekt, infolgedessen die Wärme ungenutzt mit dem Luftstrom verloren geht.

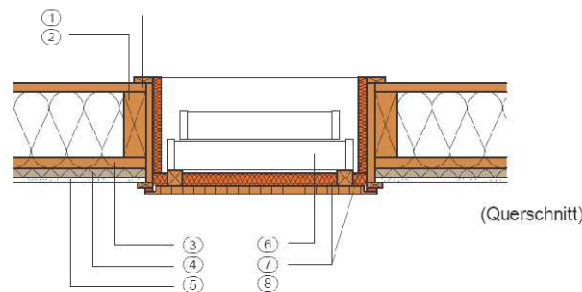
## Sanierung

Es sollten drei Maßnahmen durchgeführt werden:

1. Es wird eine möglichst dicke und hochwertige Dämmung angebracht. (7) Trotz des begrenzten Raumes zwischen Platte und Unterkante der Treppe kann man oft zwischen 3 und 6 cm Dämmung aufbringen.
2. Die Laibung der Bodenluke muss ebenfalls gedämmt werden. (7)
3. Durch das Anbringen einer umlaufenden Dichtung (8) verbessert sich die Wind- und Luftdichtigkeit der Bodeneinschubtreppe stark. Der Kamineffekt im Hausflur (die Luft zieht unter der Haustür herein und zur Bodentreppe hinaus) wird unterbunden. Es empfiehlt sich außerdem die Installation eines „Kältefeindes“ an der Haustür.



- ① Schalung
- ② Deckenbalken
- ③ Holzlattung
- ④ Holzwolleleichtbauplatte 25mm
- ⑤ Innenputz 15mm
- ⑥ Bodeneinschubtreppe

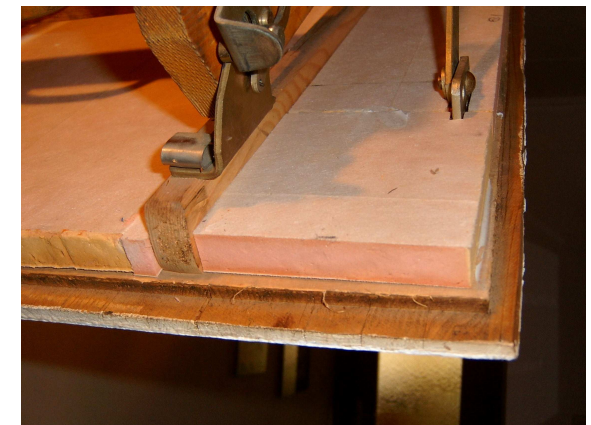


- ① Schalung
- ② Deckenbalken
- ③ Holzlattung
- ④ Holzwolleleichtbauplatte 25mm
- ⑤ Innenputz 15mm
- ⑥ Bodeneinschubtreppe
- ⑦ Hochleistungsdämmplatten
- ⑧ Umlaufende Dichtung

## Und so sieht's aus:



Zwischen innen und außen (kalter Bodenraum): 1 cm Holzplatte!



Von der kalten Seite eine Hochleistungsdämmplatte installieren. Da nur wenig Platz zur Verfügung steht, wird eine Dämmplatte mit einer sehr niedrigen Wärmeleitzahl von 0,022 W/mK empfohlen.